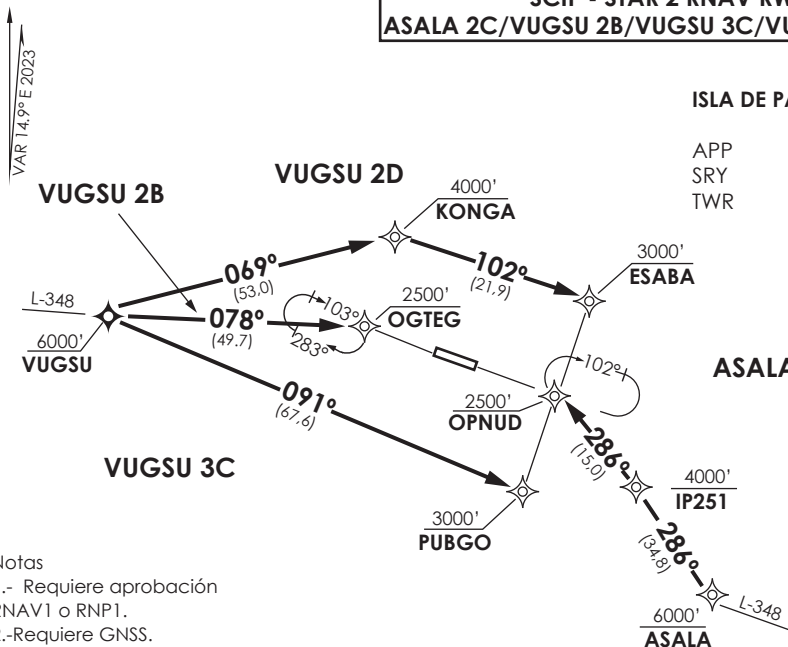


ISLA DE PASCUA - AP. MATAVERI  
**SCIP - STAR 2 RNAV RWY 10/28**  
**ASALA 2C/VUGSU 2B/VUGSU 3C/VUGSU 2D**

**ISLA DE PASCUA**

APP	127.3
SRY	118.1
TWR	118.1



Notas

- 1.- Requiere aprobación RNAV1 o RNP1.
- 2.-Requiere GNSS.

Notes

- 1.- RNAV1 or RNP1 approval required.
- 2.- GNSS required.

Nivel de Transición por ATC  
 Transition Level by ATC

Not to scale / No se ajusta a escala

**STAR ASALA 2C / VUGSU 2B / VUGSU 3C / VUGSU 2D RNAV**

**ASALA 2C:** Desde ASALA proceder directo a IP251-OPNUD. Cruzar ASALA a 6000 Ft o superior, IP251 a 4000FT o superior, OPNUD a 2500FT o superior, luego según autorización ATC.

**ASALA 2C:** From ASALA proceed direct to IP251- OPNUD. Cross ASALA at or above 6000 Ft, IP251 at or above 4000FT, OPNUD at or above 2500FT, then according to ATC clearance.

**VUGSU 2B:** En AWY U/L-348, desde VUGSU proceder directo a OGTEG. Cruzar VUGSU a 6000 Ft o superior, OGTEG a 2500FT o superior, luego según autorización ATC.

**VUGSU 2B:** On AWY U/L-348, from VUGSU proceed direct to OGTEG. Cross VUGSU at or above 6000 Ft, OGTEG at or above 2500FT, then according to ATC clearance.

**VUGSU 3C:** Desde VUGSU proceder directo a PUBGO. Cruzar VUGSU a 6000 Ft o superior, PUBGO a 3000FT o superior, luego según autorización ATC.

**VUGSU 3C:** From VUGSU proceed direct to PUBGO. Cross VUGSU at or above 6000 Ft, PUBGO at or above 3000FT, then according to ATC clearance.

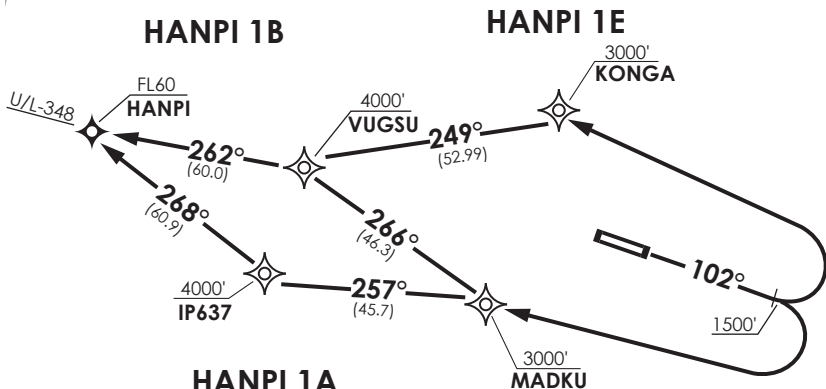
**VUGSU 2D:** Desde VUGSU proceder directo a KONGA-ESABA. Cruzar VUGSU a 6000 Ft o superior, KONGA A 4000FT o superior, ESABA a 3000FT o superior, luego según autorización ATC.

**VUGSU 2D:** From VUGSU proceed direct to KONGA-ESABA. Cross VUGSU at or above 6000 Ft, KONGA at or above 4000FT, ESABA at or above 3000FT, then according to ATC clearance.

VAR 149° E 2023

**ISLA DE PASCUA**

GNDC 121.9  
 TWR 118.1  
 APP 127.3



**Notas**

1.- Requiere aprobación RNAV1 o RNP1.

2.- Requiere GNSS.

**Notes**

1.- RNAV1 or RNP1 approval required.

2.- GNSS required.

Altitud de Transición 10000FT  
 Transition Altitude 10000FT

No se ajusta a escala / Not to scale

**HANPI 1A / HANPI 1B / HANPI 1E RNAV Rwy10**

**HANPI 1A:** Ascienda en TR102° hasta 1500FT, viraje derecha directo a MADKU-IP637-HANPI para interceptar AWY U/L-348. Cruzar MADKU a 3000ft o superior, IP637 a 4000FT o superior, HANPI a FL60 o superior, luego según autorización ATC.

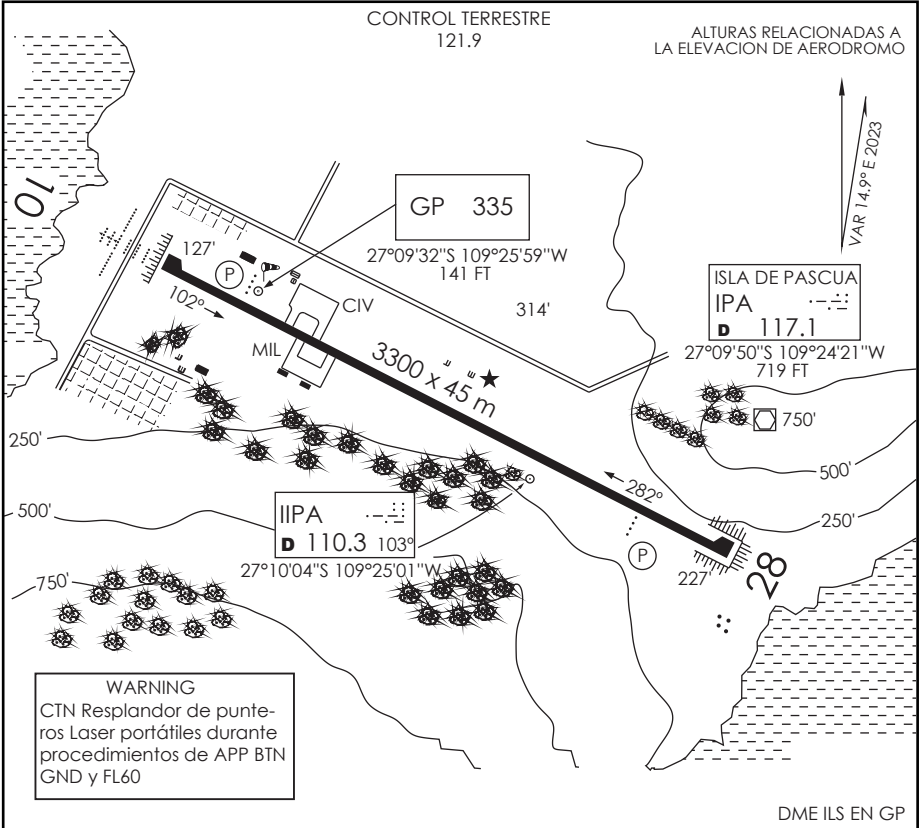
**HANPI 1A:** Climb on TR102° until 1500FT, turn right direct to MADKU-IP637-HANPI to intercept AWY U/L-348. Cross MADKU at or above 3000FT, IP637 at or above 4000FT, HANPI at or above FL60, then according to ATC clearance.

**HANPI 1B:** Ascienda en TR102° hasta 1500FT, viraje derecha directo a MADKU-VUGSU-HANPI para interceptar AWY U/L-348. Cruzar MADKU a 3000FT o superior, VUGSU a 4000FT o superior, HANPI a FL60 o superior.

**HANPI 1B:** Climb on TR102° until 1500FT, turn right direct to MADKU-VUGSU-HANPI to intercept AWY U/L-348. Cross MADKU at or above 3000FT, VUGSU at or above 4000FT, HANPI at or above FL60, then according to ATC clearance.

**HANPI 1E:** Ascienda en TR102° hasta 1500FT, viraje izquierdo directo a KONGA-VUGSU-HANPI para interceptar AWY U/L-348. Cruzar KONGA a 3000FT o superior, VUGSU a 4000FT o superior, HANPI a FL60 o superior.

**HANPI 1E:** Climb on TR102° until 1500FT, turn left direct to KONGA-VUGSU-HANPI to intercept AWY U/L-348. Cross KONGA at or above 3000FT, VUGSU at or above 4000FT, HANPI at or above FL60, then according to ATC clearance.



**WARNING**  
CTN Resplandor de punte-  
ros Laser portátiles durante  
procedimientos de APP BTN  
GND y FL60

DME ILS EN GP

**INFORMACION ADICIONAL DE LA PISTA**

PISTA	ILUMINACION	RESISTENCIA	DATOS OPERACION DE PISTA DISPONIBLE				
			TORA	TODA	ASDA	LDA	ANCHO
10	REDL SSALF (P) 2.5°	PCN65/F/C/W/T	3300 m	3300 m	3300 m	3300 m	45 m
28	REDL REIL (P) 3.0°		3300 m	3300 m	3300 m	3300 m	45 m

**SERVICIOS DISPONIBLES**

POLICIA INTERNACIONAL  ADUANA  SANIDAD  METEOROLOGIA  S.E.I.

**MINIMOS DE DESPEGUE**

**HORA OPERACIÓN**  
CONSULTE GEN PARTE 6 y NOTAM

AERONAVES	PISTA	
	10	28
MONOMOTOR/REACTOR/TURBO		
BIMOTOR/REACTOR/TURBO		
TRES O MAS MOTOR/REACTOR/TURBO		
SIN ALTERNATIVA POST DESPEGUE	MINIMOS ATERRIZAJE AD. SALIDA	MINIMOS ATERRIZAJE AD. SALIDA

SCIP INFO RWY

DGAC


16 MAYO 2024

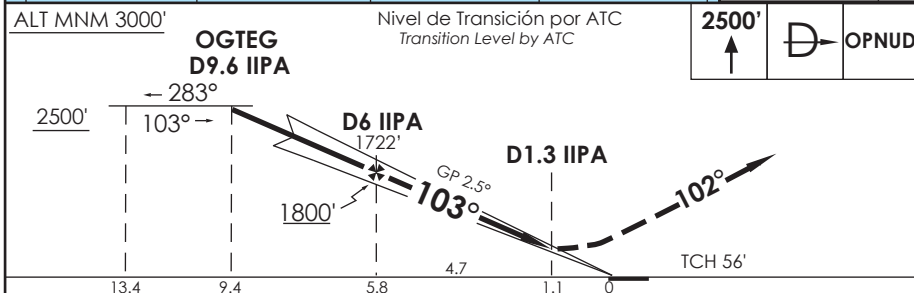
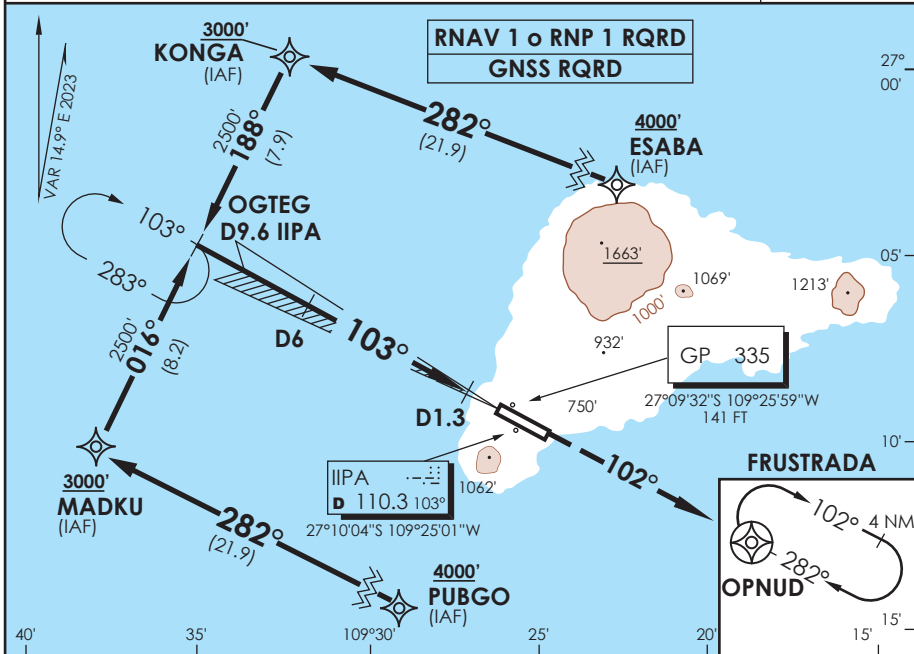
CAMBIO: ← R  
Change: → R

AMDT 96

AP. MATAVERI  
**ISLA DE PASCUA - CHILE**

SCIP IAC 2  
**ILS X o LOC X Rwy 10**

APP PASCUA Pascua Approach	127.3/118.1	TORRE PASCUA Pascua Tower	118.1	CONTROL TERRESTRE Ground Control	121.9
LOC IIPA <b>110.3</b>	FINAL APCH CRS <b>103°</b>	MNM ALT D 6.0 <b>1800'</b>	DA(H) <b>480'(353')</b>	AD Elev. THR 10 Elev. <b>227'</b>	 MSA 25 NM IPA
APCH FRUSTRADA: Ascenso 2500' directo a OPNUD e ingrese a HLDG 282° derecha o según autorización ATC. Missed Apch: Climb to 2500' direct to OPNUD and enter HLDG 282° right or according to ATC clearance.					



C A T E G O R Í A	DIRECTO RWY 10 <i>Straight in RWY 10</i>				CIRCULANDO Circling	ALTN Alternate Minimums
	* ILS DA <b>480' (353')</b>		* LOC WO GP MDA <b>580' (453')</b>			
	SSALF	WO SSALF	SSALF	WO SSALF		
A			1.2 Km	1.6 Km	NA	VER PAG. GEN 2.19
B	1.2 Km	1.6 Km	1.6 Km	2.0 Km		
C			2.0 Km	2.4 Km		
D						

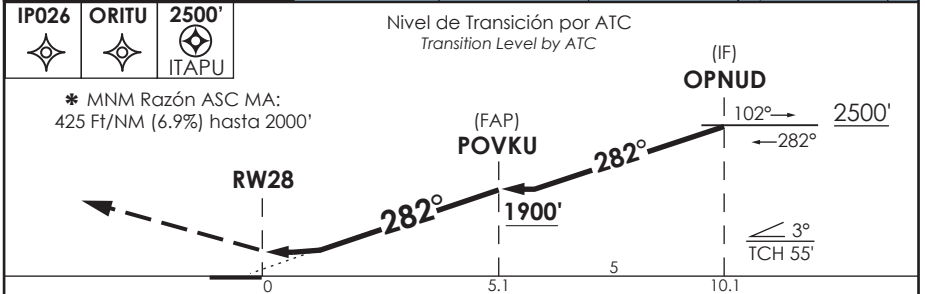
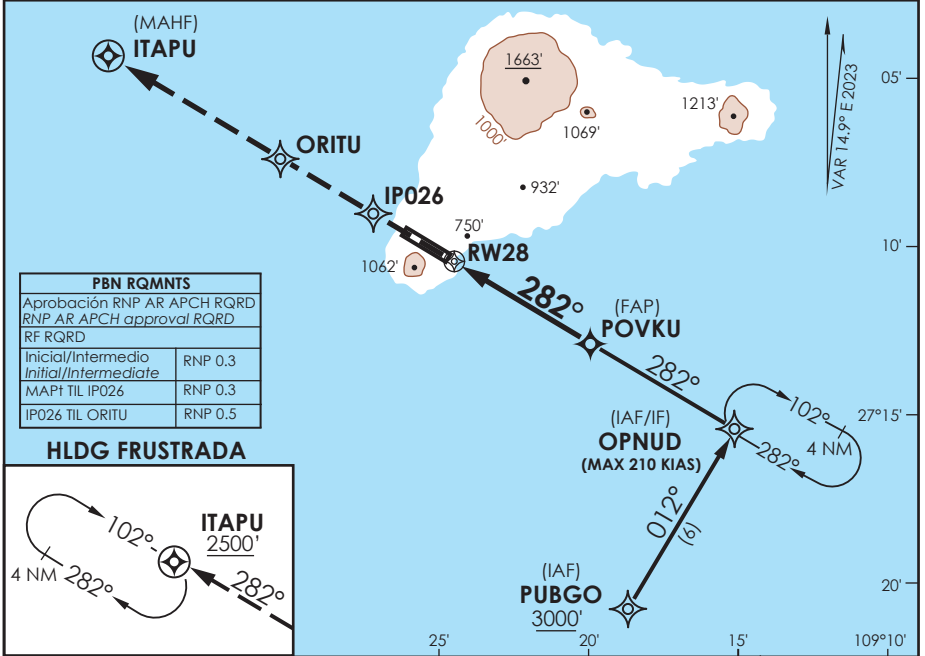
LOC desalineado 0.9° respecto a eje de RWY / LOC offset 0.9° from RWY center line  
 \* WO IIPA DME PROC NA / PROCEDURE NOT AUTHORIZED WO IIPA DME

Veloc. Terrestre Kts	80	100	120	140	160
GP 2.5° FPM	354'	442'	531'	619'	707'
Dist. FAF a MAPT 4.7 NM	3:32	2:49	2:21	2:01	1:46

AP. MATAVERI  
**ISLA DE PASCUA - CHILE**

SCIP IAC 9  
**RNP Z Rwy 28 (AR)**

APP PASCUA Pascua Approach	127.3/118.1	TORRE PASCUA Pascua Tower	118.1	CONTROL TERRESTRE Ground Control	121.9
<b>RNP</b>	FINAL APCH CRS <b>282°</b>	MNM ALT POVKU <b>1900'</b>	DA (H) <b>640'(413')</b>	AD Elev. THR 28 Elev. <b>227'</b>	
APCH FRUSTRADA: ASC a 2500' vía IP026-ORITU-ITAPU, ingrese a HLDG 102° derecha o según autorización ATC. Missed Apch: Climb to 2500' via IP026-ORITU-ITAPU, enter HLDG 102° right or according to ATC clearance.					



C A T E G O R Í A	DIRECTO RWY 28 <i>Straight in RWY 28</i>	<b>RNP AR RWY 28 SCIP:</b> PROC NA BLW 0°C ó ABV 42°C.
	* RNP 0.3 DA 640' (413')	
A	2.0 Km	
B		
C		
D		

Veloc. Terrestre Kts	80	100	120	140	160	<b>REQUIERE AUTORIZACION ESPECIAL PARA ACFT Y TRIPULACION</b> SPECIAL ACFT AND AIRCREW AUTHORIZATION REQUIRED
Angulo DES 3.0° FPM	425'	531'	637'	743'	849'	
MAPt en RW28						

DASA / SECCION AIS-MAP

**ISLA DE PASCUA / AP MATAVERI - SCIP  
LISTA DE COORDENADAS**

<b>PUNTO DE RECORRIDO (WPT)</b>	<b>LATITUD</b>	<b>LONGITUD</b>
RW10	27°09'28,90" S	109°26'11,97" W
RW28	27°10'17,64" S	109°24'25,02" W
ASALA	27°40'32" S	108°26'22" W
EROPI	27°18'47" S	108°17'47" W
ESABA	27°7'43,39" S	109°10'16,77" W
HANPI	26°55'38" S	111°37'48" W
IP025	27°10'37,19" S	109°23'42,11" W
IP026	27°9'9,34" S	109°26'54,85" W
IP113	27°11'51,51" S	109°33'10,16" W
IP251	27°22'38,42" S	108°59'54,89" W
IP637	27°10'0,81" S	110°31'29,05" W
IP705	26°55'59,18" S	110°30'48,99" W
IP999	27°9'52,95" S	109°31'27,74" W
ITAPU	27°4'55,28" S	109°36'10,86" W
KONGA	26°57'46,66" S	109°32'6,22" W
MADKU	27°12'3,77" S	109°40'16,01" W
OGTEG	27°5'4,96" S	109°35'31,36" W
OPNUD	27°14'52,65" S	109°14'20,34" W
ORITU	27°7'39,54" S	109°30'11,62" W
POVKU	27°12'36,34" S	109°19'20,36" W
PUBGO	27°22'1,78" S	109°18'24,43" W
TEMAN	27°8'35,6" S	109°28'8,82" W
VUGSU	27°3'0" S	110°31'9" W

## ISLA DE PASCUA / AP MATAVERI - SCIP STAR 2

PROCEDIMIENTOS DE LLEGADA RNAV / RNAV ARRIVAL PROCEDURES									
(Esta información complementa a las cartillas publicadas en la AIP Chile VOL II / This information complements the charts published in the AIP Chile VOL II)									
<b>STAR 2 RWY 28 ASALA 2C</b>									
NR SERIE	PATH TERM	PUNTO DE RECORRIDO (WPT)	FO	COURSE/TRACK °M/T	DIST (NM)	TURN	ALTITUD	REST VELOCIDAD	NAV
10	IF	ASALA	-	-	-	-	6000 FT+	-	RNAV 1 ó RNP 1
20	TF	IP251	-	286° (300,76)	34,76	-	4000 FT+	-	
30	TF	OPNUD	-	286° (301,01)	15	-	2500 FT+	-	
<b>STAR 2 RWY 10 VUGSU 2B</b>									
NR SERIE	PATH TERM	PUNTO DE RECORRIDO (WPT)	FO	COURSE/TRACK °M/T	DIST (NM)	TURN	ALTITUD	REST VELOCIDAD	NAV
10	IF	VUGSU	-	-	-	-	6000 FT+	-	RNAV 1 ó RNP 1
20	TF	OGTEG	-	078° (092,61)	49,7	-	2500 FT+	-	
<b>STAR 2 RWY 28 VUGSU 3C</b>									
NR SERIE	PATH TERM	PUNTO DE RECORRIDO (WPT)	FO	COURSE/TRACK °M/T	DIST (NM)	TURN	ALTITUD	REST VELOCIDAD	NAV
10	IF	VUGSU	-	-	-	-	6000 FT+	-	RNAV 1 ó RNP 1
20	TF	PUBGO	-	091° (106,59)	67,57	-	3000 FT+	-	
<b>STAR 2 RWY 28 VUGSU 2D</b>									
NR SERIE	PATH TERM	PUNTO DE RECORRIDO (WPT)	FO	COURSE/TRACK °M/T	DIST (NM)	TURN	ALTITUD	REST VELOCIDAD	NAV
10	IF	VUGSU	-	-	-	-	6000 FT+	-	RNAV 1 ó RNP 1
20	TF	KONGA	-	069° (084,58)	52,99	-	4000 FT+	-	
30	TF	ESABA	-	102° (117,06)	21,86	-	3000 FT+	-	

## ISLA DE PASCUA / AP MATAVERI - SCIP SID 2

### PROCEDIMIENTOS DE SALIDA RNAV / RNAV DEPARTURE PROCEDURES

(Esta información complementa a las cartillas publicadas en la AIP Chile VOL II / This information complements the charts published in the AIP Chile VOL II)

#### SID 2 RWY 10 HANPI 1A

NR SERIE	PATH TERM	PUNTO DE RECORRIDO (WPT)	FO	COURSE/TRACK °M/T	DIST (NM)	TURN	ALTITUD	REST VELOCIDAD	NAV
10	CA	-	-	102° (117,00)	-	-	1500 FT+	-	RNAV 1 ó RNP 1
20	DF	MADKU	-	-	-	RT	3000 FT+	-	
30	TF	IP637	-	257° (272,37)	45,72	-	4000 FT+	-	
40	TF	HANPI	-	268° (283,36)	60,92	-	FL60+	-	

#### SID 2 RWY 10 HANPI 1B

NR SERIE	PATH TERM	PUNTO DE RECORRIDO (WPT)	FO	COURSE/TRACK °M/T	DIST (NM)	TURN	ALTITUD	REST VELOCIDAD	NAV
10	CA	-	-	102° (117,00)	-	-	1500 FT+	-	RNAV 1 ó RNP 1
20	DF	MADKU	-	-	-	RT	3000 FT+	-	
30	TF	VUGSU	-	266° (281,06)	46,29	-	4000 FT+	-	
40	TF	HANPI	-	262° (276,78)	59,99	-	FL60+	-	

#### SID 2 RWY 10 HANPI 1E

NR SERIE	PATH TERM	PUNTO DE RECORRIDO (WPT)	FO	COURSE/TRACK °M/T	DIST (NM)	TURN	ALTITUD	REST VELOCIDAD	NAV
10	CA	-	-	102° (117,00)	-	-	1500 FT+	-	RNAV 1 ó RNP 1
20	DF	KONGA	-	-	-	LT	3000 FT+	-	
30	TF	VUGSU	-	249° (264,14)	52,99	-	4000 FT+	-	
40	TF	HANPI	-	262° (276,78)	59,99	-	FL60+	-	



## ISLA DE PASCUA / AP MATAVERI - SCIP IAC 2

PROCEDIMIENTOS DE APROXIMACIÓN RNP / RNP APPROACH PROCEDURES												
(Esta información complementa a las cartillas publicadas en la AIP Chile VOL II / This information complements the charts published in the AIP Chile VOL II)												
IAC 2 ILS X o LOC X RWY 10												
NR SERIE	TRANS ID	PATH TERM	PUNTO DE RECORRIDO (WPT)	FO	COURSE/TRACK °M/T	DIST (NM)	TURN	ALTITUD	REST VEL	VPA	TCH	NAV
10		IF	(IAF/IF) OGTEG	-	-	-	-	2500 FT+	-	-	-	ILS
20		CF	(FAP) D6 IIPA	-	103°	3,6	-	1800 FT+	-	-	-	ILS
30		CF	(MAPt) D1,3 IIPA	Y	103°	4,7	-	580 FT+	-	2,5°	-	ILS
40		CA	-	-	102° (117,03)	-	-	2500 FT+	-	-	-	1
50		DF	(MAHF) OPNUD	Y	-	-	-	2500 FT+	-	-	-	1
60		HM	(MAHF) OPNUD	-	282° (296,92)	4	RT	2500 FT+	-	-	-	1
10	PUBGO	IF	(IAF) PUBGO	-	-	-	-	4000 FT+	-	-	-	1
20	PUBGO	TF	(IAF) MADKU	-	282° (296,95)	21,87	-	3000 FT+	-	-	-	1
30	PUBGO	TF	(IAF/IF) OGTEG	-	016° (031,32)	8,15	RT	2500 FT+	-	-	-	1
10	ESABA	IF	(IAF) ESABA	-	-	-	-	4000 FT+	-	-	-	1
20	ESABA	TF	(IAF) KONGA	-	282° (296,89)	21,86	-	3000 FT+	-	-	-	1
30	ESABA	TF	(IAF/IF) OGTEG	-	188° (202,73)	7,9	LT	2500 FT+	-	-	-	1

## ISLA DE PASCUA / AP MATAVERI - SCIP IAC 9

### PROCEDIMIENTOS DE APROXIMACIÓN RNP / RNP APPROACH PROCEDURES

(Esta información complementa a las cartillas publicadas en la AIP Chile VOL II / This information complements the charts published in the AIP Chile VOL II)

#### IAC 9 RNP Z RWY 28 (AR)

NR SERIE	TRANS ID	PATH TERM	PUNTO DE RECORRIDO (WPT)	FO	COURSE/TRACK °M/T	DIST (NM)	TURN	ALTITUD	REST VEL	VPA	TCH	NAV
10		IF	(IAF/IF) OPNUD	-	-	-	-	2500 FT+	-210 KIAS	-	-	0,3
20		TF	(FAP) POVKU	-	282° (296,92)	5	-	1900 FT+	-	-	-	0,3
30		TF	(MAPt) RW28	Y	282° (296,96)	5,08	-	282 FT+	-	3,0°	55 FT	0,3
40		CF	IP026	-	282° (296,99)	2,5	-	-	-	-	-	0,3
50		TF	ORITU	-	282° (297,02)	3,28	-	-	-	-	-	0,5
60		<b>TF</b>	(MAHF) <b>ITAPU</b>	Y	282° (297,03)	6	-	2500 FT+	-	-	-	1
70		HM	(MAHF) <b>ITAPU</b>	-	102° (117,08)	4	RT	2500 FT+	-	-	-	1
10	PUBGO	IF	(IAF) PUBGO	-	-	-	-	3000 FT+	-	-	-	1
20	PUBGO	TF	(IAF/IF) OPNUD	-	012° (026,95)	8	-	2500 FT+	-210 KIAS	-	-	0,3